

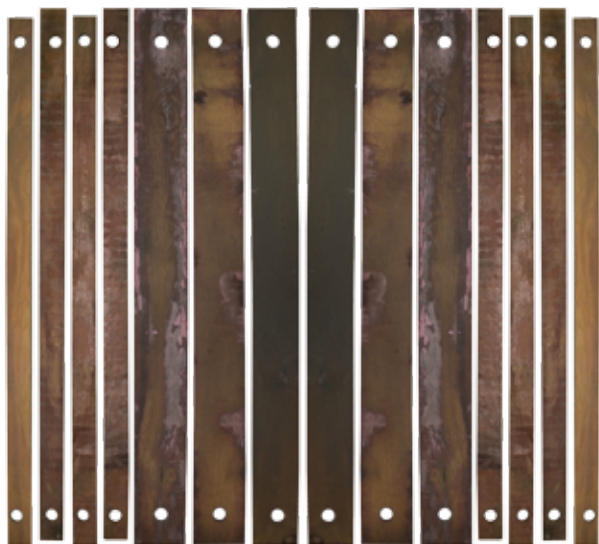


PALMETAS DE MADERA RECICLADA DE DUELAS

Las duelas son listones de madera de roble europeo o norteamericano que son utilizadas al interior de las cubas de acero inoxidable para el envejecimiento o crianza del vino, especialmente de los vinos tintos, aportándole textura, aroma y suavizando su sabor



PALMETAS DE MADERA RECICLADA DE DUELAS



USOS:

El uso de las duelas puede ser diverso y dependerá de cada cliente: Revestimiento, Decoración, palmetas, fabricación de muebles, marcos de cuadros, cubiertas de mesa, tapas de cajón, etc.

Productos Complementarios en Ignisterra:
*Revestimientos en Placa, Pisos de Duelas,
Puertas de Duelas.*

*Este es un producto chileno, que representa
toda la costumbre vitivinícola del país*



Chile: Camino Troncal 01348,
Villa Alemana.

T: (56 32) 232 85 00 | F: (56 32) 232 85 01

IGNIS(TERRA)
*Lenga fine wood
by Tierra del Fuego*






Las duelas no siempre envejecen el mismo vino, tienen el mismo tostado ni el mismo origen. Es por ello que su expresión es variada; pueden venir en diversos anchos y tonalidades, presentando cada una su propia identidad y originalidad dependiendo del origen y el vino que acompañó en su envejecimiento.

Formatos de venta

40 Unidades por paquete | **Duelas 45**
6x45x970mm
Dimensiones aproximadas

20 Unidades por paquete | **Duelas 95**
8x95x970mm
Dimensiones aproximadas

www.ignisterra.com

  Siguenos: IGNISTERRA
 lenga@ignisterra.com